

# DEKPROFILE FOR ARCHITECT CANTO 13/14-47/845

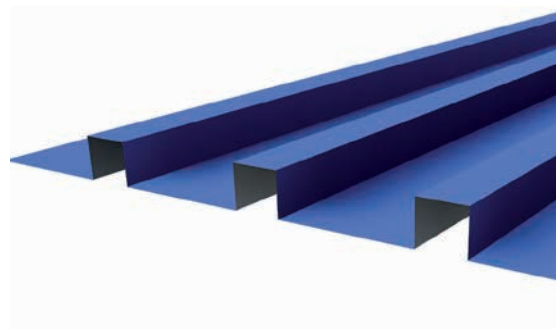


## POPIS

Speciální výrobová řada trapézových profilů DEKPROFILE FOR ARCHITECT byla vyvinuta s důrazem na možnost návrhu exkluzivních fasád administrativních, občanských a průmyslových budov z plechových profilů. Tyto profily plně nahrazují běžné trapézové plechy a zároveň dokáží budově vtisknout osobitý ráz.

DEKPROFILE FOR ARCHITECT je určen pro ty investory a architekty, kteří se nechtějí nechat svazovat standardně dodávanými obkladovými prvky při zachování příznivých cenových relací tohoto materiálu.

Profil CANTO je ideální designovou náhradou klasických trapézových profilů. Díky svému pravoúhlému průřezu působí geometricky přesně, čistě a na fasáde vytváří efekt malých lamelek.



Součástí fasádního systému DEKMETAL jsou doplňkové prvky bez statické funkce. Jedná se o krycí profily nároží, koutů, ostění, oplechování atik, okapnice, větrací mřížky apod. Prvky mohou být tvarově variabilní podle požadavků zákazníka.

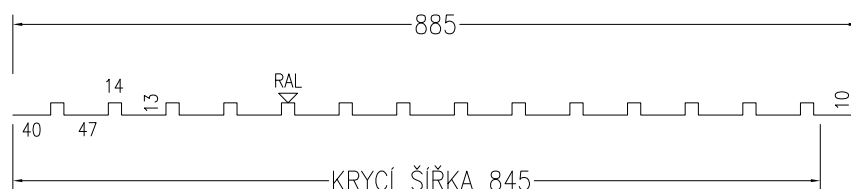
Bližší informace o dalších prvcích systému jsou uvedeny v samostatných technických listech jednotlivých prvků a montážních podkladech, které je možné volně stáhnout na [www.dekmetal.cz](http://www.dekmetal.cz).

# TECHNICKÉ INFORMACE

## ROZMĚRY A MATERIÁLY

PROFILY CANTO jsou profily pravouhlého průřezu (viz schéma). Jsou určeny k aplikaci fasádního pláště. Základní překrytí profilu je o jednu vlnu (dle způsobu použití).

Základní materiály jsou lakované pozinkované plechy (plech S250-320GD+Z275 opatřený polyesterovým lakem tloušťky 25 a 35  $\mu\text{m}$  dle zvoleného typu povrchové úpravy) v lesklých i matných barevných odstínech. Je možné dodat i specifické povrchové úpravy a dekory jako např. imitace dřevěných dekorů, kamenných obkladů, barvy metalické, krystalicky se měnící či různé stupně patinací mědi, titan-zinku či cortenu. Taktéž je možná výroba z neželezných plechů (měď, hliník, titan-zinek), které jsou dodávány v normální, lakované či předzvětralé úpravě. Tyto úpravy dodávají fasádním profilům velmi specifický, v některých případech až nezaměnitelný vzhled.

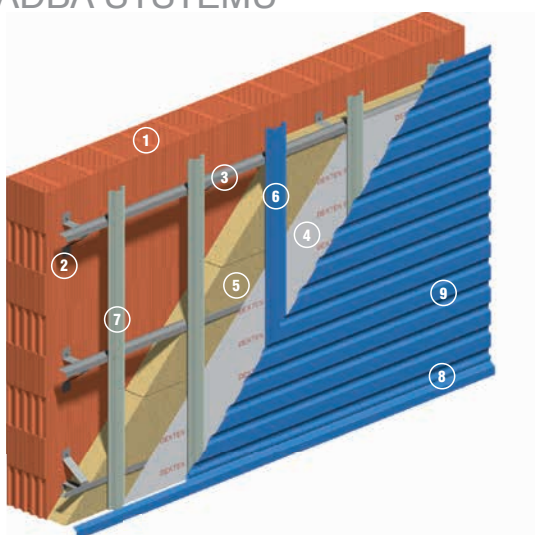


krycí šířka (mm)	845
celková šířka (mm)	885
výška profilu (mm)	13
šířka horní vlny (mm)	14
šířka spodních přechodů (mm)	47
maximální délka profilu	6000 mm
tloušťka plechu (mm)	0,5 - 1,00

Výrobní tolerance jednotlivých rozměrů a úhlů u produktů uvedených v tomto technickém listě jsou uvedeny v interní, pravidelně aktualizované směrnici výrobce č. 00089/2004. Směrnice je plně v souladu s platnými výrobními normami a zavedeným systémem řízení výroby ISO 9001. Konkrétní hodnoty tolerancí na požádání u výrobce.

Některé tloušťky nabízíme jen ve vybraných odstínech, nutno konzultovat s dodavatelem.

## SKLADBA SYSTÉMU



- 01 - nosná konstrukce
- 02 - závěsná konzola
- 03 - profil Z50
- 04 - difúzně otevřená větrová zábrana
- 05 - tepelná izolace z tuhých desek z minerálních vláken
- 06 - profil OM80 lakovaný
- 07 - profil OM50 pozinkovaný
- 08 - okapnice (zakládací profil)
- 09 - DEKPROFILE FOR ARCHITECT

## KONTAKTY

ČECHY  
cechy@dekmetal.cz

MORAVA  
morava@dekmetal.cz

SLOVENSKO  
slovensko@dekmetal.sk

NĚMECKO  
info@dekmetal.de

POLSKO  
info@dekmetal.pl

Podrobné rozdělení jednotlivých regionů a kontakty na naše obchodní manažery najdete v sekci kontakty na webových stránkách:

[www.dekmetal.cz](http://www.dekmetal.cz)